



# TSによる測量観測技術及びGNSS測量の基礎

令和5年9月27日(水)9:30~16:30...1 日間

会場:徳島県建設センター 栄の間

主催:公益社団法人日本測量協会四国支部 後援:一般社団法人全国測量設計業協会連合会四国地区協議会

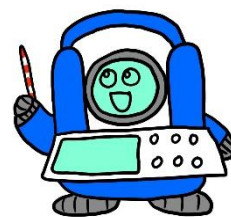
【測量・地図の基礎講座】は、測量に関心をお持ちの方、測量の基礎について学びたい方のための講習です。本講習では、測量の基礎から基準点測量の解説、そして基準点測量を行ううえでのTSの測量観測技術とGNSS測量の基礎について講義を行い、TSについては操作演習も併せて実施します。測量技術者として実測経験の少ない方のおさらいにも役立つ内容です。この機会にぜひご参加いただき、皆さんで楽しく測量を学びましょう。

## ●開催日時・会場

- 令和5年9月27日(水)9:30~16:30...1 日間
- 徳島県建設センター 栄の間  
〒770-0931 徳島市富田浜 2-10 TEL 088-622-3112

## ●講習内容・講師

- \*測量とは?(測量の意味と目的)
- \*基準点とは?(位置の基準となる基準点)
- \*測量機器のおはなし
  - ・T S (トータルステーション):角度と距離を測って位置を求めるTSによる測量
  - ・G N S S 測 量 :人工衛星から電波を受けて位置を求めるGNSS測量
- \*TSの操作演習
- ※教材(講習会テキスト)は当日配布します。
- 公益社団法人 日本測量協会 専任講師



(ティー坊)

## ●受講料・定員・申込期限

- ①日本測量協会の正(個人)会員、特別(法人)会員の社員:10,000円(税込) ③一般:17,000円(税込)
- ②正(個人)会員同時入会:17,000円⇒年会費7,000円(※)+受講料10,000円(税込)
- (※)は非課税又は課税対象外
- 定員20名(定員で締め切らせていただきます) ●申込期限 令和5年9月20日(水)

## ●お申し込み方法

- 「受講申込書(別紙)」に必要事項をご記入のうえ、原則としてメール(受付返信メールをさせていただきます)で送付後、受講料は申込期限までに下記①~③のいずれかの方法でお振り込みください。受付後、申込期限頃の時期に受講券をお送りします。
  - ①郵便振替口座 01630-2-19550
  - ②銀行口座 百十四銀行高松支店(普)0180666
  - ③現金書留(申込書同封可)
- ※納入された受講料は、開催中止及び定員を超え受け付け出来なかった場合等を除き、返還できませんのでご了承下さい。当日、風邪症状等のため受講をご辞退いただくことがあり、この場合も含まれます。
- 口座名義・お申込み・お問合せ先  
(公社)日本測量協会四国支部 シャ)ニホンソクリョウキョウカイ シコクシブ  
〒760-0067 高松市松福町 2-15-24(香川県土木建設会館 2F)  
TEL 087-821-2450 FAX 087-822-8459 E-mail [shikoku@jsurvey.jp](mailto:shikoku@jsurvey.jp)
- その他 締切日において申込人数が10名未満の場合は、中止する場合があります。

\*正会員または同時入会される方で、測量CPDポイント登録の代行を希望される方は、申込書にご記入下さい。

※引き続き新型コロナウイルス感染症対策に留意し開催いたします。

高熱の方や体調不良の方には、受講・受験をご辞退いただく場合があります。その際、受講料・受験料は返金できませんのでご了承ください。また、受講者のマスク着用については、各自の判断に委ねさせていただきますので、合わせてご了承ください。

## 【測量・地図の基礎講座】受講申込書

公益社団法人 日本測量協会四国支部

TSによる測量観測技術及びGNSS測量の基礎《6ポイント》

講座番号

令和5年9月27日(水) 9:30~16:30...1日間

会場：徳島県建設センター 栄の間

〒770-0931 徳島市富田浜 2-10 TEL 088-622-3112

117

該当する□に✓をし、必要事項をご記入ください。

参加者 氏名	フリガナ	生年 月日	西暦	年	月	日	( 歳)
		会員 番号	□正(個人)会員【		】		
		□特別(法人)会員【		】			
会員区分 受講料	□当協会会員(□個人 □法人 □個人会員同時入会) □一般						▶同時入会されますと、同時に 図書代割引等の会員特典を受け ることが出来ます。
測量CPD 登録番号	正会員及び同時入会の方で測量CPD登録代行を希望される方は、記入して下さい。 →測量CPD登録番号( )						
受講料等 振込予定日等	▼受講料	円(税込)		▼納入予定日	月 日		
	▼同時入会の場合の正会員年会費(7,000円)	円(※)		(納入期限 令和5年9月20日(水))			
	▼教材代等	円(税込)		▼納金方法	□郵便振替		
	▼合計	円		□銀行振込			□現金書留
	(※)は非課税又は課税対象外						
※納入された受講料は、開催中止及び定員を超え受け付け出来なかった場合等を除き、返還できませんのでご了承下さい。 当日、風邪症状等のため受講をご辞退いただくことがあり、この場合も含まれます。							

★連絡先 ⇒ □勤務先 □自宅

正(個人)会員番号をご記入の場合は、以下のご記入は不要ですが  
特別(法人)会員の社員の方はご記入願います

会社名	(申込担当者)
住所	〒
電話	
FAX	
E-mail	□受講申込で使用したアドレス⇒下記に記入不要 □それ以外は下記へご記入ください

【事前質問等記入欄】

受講に際し、お聞きになりたいことや質問したいことがありましたら、お書き下さい。

【協会使用欄】 \_\_\_\_\_ (H)  
受 付 F 受講  
M 番号

※個人情報、大切な情報と認識し、当協会の業務目的以外には利用いたしません。また、第三者への提供などはいたしません。

メール送り先 (公社) 日本測量協会四国支部 [shikoku@jsurvey.jp](mailto:shikoku@jsurvey.jp)