

# 令和8年度 サーベアカデミー 「初めてのPLATEAU(プラトウ)」

主催：公益社団法人 日本測量協会北海道支部

後援：一般社団法人北海道測量設計業協会

「PLATEAU」は、国土交通省が主導する日本全国の3D都市モデルの整備・活用・オープンデータ化プロジェクトです。2020年にスタートし、2024年度までに全国約260都市の3D都市モデルを整備し、オープンデータとして公開しています。

これまでの3Dデータと比較し、PLATEAUの3D都市モデルは、以下の4つのメリットを備えています。

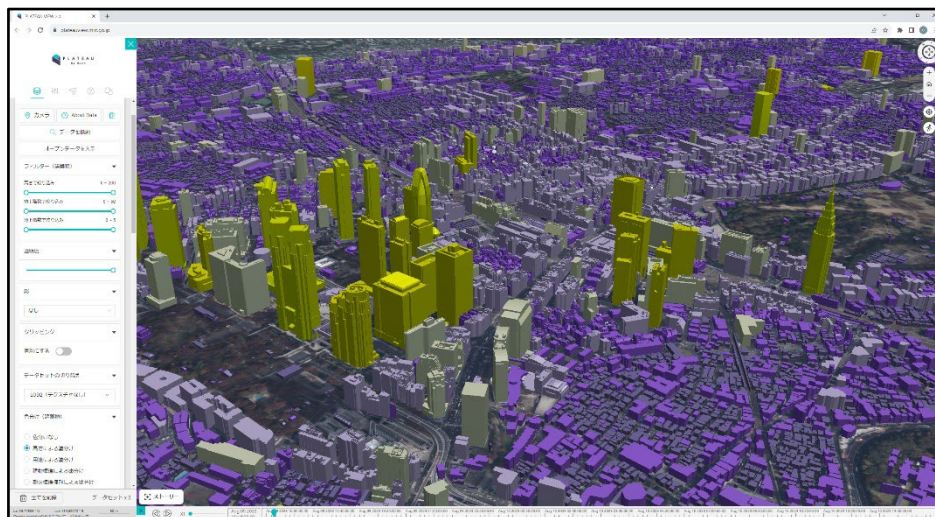
- ①形だけではなく意味情報を保存できる
- ②データの連携やソフトウェアの連携がしやすい
- ③自治体が保有しているデータから効率的に3D都市データを整備できる
- ④地域の課題に応じて保存する情報をカスタマイズできる

PLATEAUは、単なるデータ整備事業ではありません。都市を3Dデータ化し、それを活用したさまざまなサービスも生み出しています。また、3D都市モデルをオープンデータ化することで、幅広い分野でのソリューション創出を推進しています。

この講習会は講義と演習で構成し、PLATEAUの事業全体像や3D都市モデルの基本的知識（CityGML、3D都市モデル標準製品仕様書）を解説するとともに、3D都市モデルの可視化方法※や活用事例を紹介します。

講習会を通じて、参加者の皆さんが、PLATEAUや3D都市モデルを自社業務に活用できるようになること、また、新たな業務提案に繋がられることを目指します。

※可視化には、ブラウザベースのウェブアプリケーションである、PLATEAU Viewを使用します。その他、QGIS等のフリーツールも使用します。



(PLATEAU Viewの画面)

■日 時 令和8年9月29日（火） 9：30～16：30

■会 場 北海道測量会館 5F大会議室  
札幌市豊平区中の島1条4丁目9-2（TEL 011-812-0565）

■定 員 25名

■申込期限 令和8年9月15日（火）

■受講料 会 員：15,000円

一 般：22,000円

同時入会：22,000円（受講料15,000円＋年会費7000円）

（一般申込みの方は、受講料の内、7,000円を正会員加入時の年会費に振替えて、正会員になることができます（同時入会）。毎月月刊「測量」が送られてくる他、講習会費の割引や日本測量協会の出版物の割引など特典が受けられるようになります。ご希望の方は申込書の同時入会にチェックを入れて下さい）

■講 師 日本測量協会認定講師 黒川 史子

#### ■プログラム

- 9：30～10：15 開会、PLATEAUの概要（プロジェクトの全体像）
- 10：15～11：15 3D都市モデルの基本（CityGMLや標準製品仕様書など）
- 11：15～12：15 PLATEAU Viewの基本操作①
- 12：15～13：15 昼休み
- 13：15～14：15 3D都市モデルのユースケース開発（3D都市モデルの活用事例紹介）
- 14：15～15：15 PLATEAU Viewの基本操作②
- 15：15～16：15 他のソフトでの活用（QGISを使った3D都市モデルの可視化方法等）
- 16：15～16：30 本日のまとめ

#### ■持参ツール

- ・ノートパソコン（1人1台）、マウス
  - ・OS：Windows10/11
  - ・最小システム要件：Intel core i5、RAM：8GB
  - ・インターネットに接続して実習を行いますので、Wi-Fi 接続可能なネットワークアダプタ付のPCであること。
- ・筆記用具

#### ■使用するソフト

- ・インターネットブラウザ「Chrome」、「Safari」、「Edge」等
- ・テキストエディタ「TeraPad」、「Notepad++」、「サクラエディタ」等
- ・「FZKViewer」「PLATEAU-GIS-Converter」…当日、USBメモリからダウンロードしていただきます。
- ・「QGIS」…講習会の5日前頃にダウンロードの案内をお送りします。

## ■申 込 等

(1)申込書に必要事項をご記入の上 PDF形式にてメールに添付し、北海道支部講習会専用アドレス [hokkaido-kousyu@jsurvey.jp](mailto:hokkaido-kousyu@jsurvey.jp) へ送信してください。申込書を受理後、送信いただきましたアドレスへ、受講可否の返信をいたします。（数日中に返信がない場合は、ご連絡ください）  
なお、FAX（011-812-5692）でのお申込みも受け付けております。

(2)受講料につきましては、申込書到着後、**受講受付書**を送付いたしますので、受講者名等をご確認いただいたあと、**講習会1週間前までに**現金書留又は下記口座へお振込みください。

振込先：シャ）ニホンソクリヨウキヨウカイホッカイドウシブ  
口座名：北洋銀行本店営業部 普通口座 4089835

※受講料は、講習会中止の場合を除き、原則返金できませんのでご了承ください。

※締切日において申込人数が10名未満の場合は中止する場合があります。

## ■申 込 先

・公益社団法人 日本測量協会北海道支部

〒062-0921 札幌市豊平区中の島1条4丁目9-2 北海道測量会館4階

TEL 011-812-0565 FAX 011-812-569

※本講習会は、測量CPDポイントの対象講習会となっております。

# 講習会受講申込書

申込年月日 令和 年 月 日

講習会名	— 令和8年度 サーベイアカデミー — 「初めてのPLATEAU(プラトウ)」 令和8年9月29日(火)		
該当する□にチェックをし、必要事項をご記入下さい。			
受講者氏名	フリガナ	生年月日 (西 曆)	西 曆 年 月 日
会社名	測量CPD番号		
	測量CPD期限		西曆 年 月
会員区分 受講料 会員番号	<input type="checkbox"/> 正会員(個人) 15,000円 (会員番号 )	<input type="checkbox"/> 一 般	22,000円
	<input type="checkbox"/> 特別会員(法人) 15,000円 (会員番号 )	<input type="checkbox"/> 同時入会	22,000円 (受講料+年会費)
連絡先 <input type="checkbox"/> 自宅 <input type="checkbox"/> 勤務先	住所	〒	
	T E L	F A X	
	E-mail	<input type="checkbox"/> 同意する	
備考			

※個人情報、本講習会にのみ利用させていただきます。

- ※ 正会員とは、個人で入会している場合、特別会員とは所属している会社等が入会している場合をいいます。
- ※ 正会員でメールアドレスの利用に同意いただいた場合、講習会案内、その他各種サービスの連絡等に利用させていただきます。
- ※ 正会員及び特別会員には測量CPDポイントの登録代行を行っています。印鑑(サイン可)をお持ちいただければ代行手続きができます(特別会員 700円手数料)。

- 講習会申込専用メールアドレス⇒[hokkaido-kousyu@jsurvey.jp](mailto:hokkaido-kousyu@jsurvey.jp)
- FAX番号⇒011-812-5692