

ベンダーフォーラム

【日時】2016年11月24日(木) 10:45～15:00
 【場所】日本科学未来館1F 多目的ルームa・b



ベンダーフォーラム

【ベンダーフォーラム会場時間割】

| 時間 | 社名 | タイトル |
|-------------|--------------|---|
| 10:45～11:15 | 株式会社快適空間FC | 「G-Mapシステムによる、ドローン搭載カメラ撮影位置座標の高精度解析」 |
| 11:30～12:00 | 三菱電機株式会社 | 「準天頂衛星システムセンチメートル級測位補強サービスが拓く高精度位置情報利用」 |
| 13:00～13:30 | 株式会社フォーラムエイト | 「自動運転シミュレーションにおけるバーチャルリアリティの活用」 |
| 13:45～14:15 | サイトセンシング株式会社 | 「着用型PDRモジュールとクラウド型IoTサービスに基づく高齢者等遠隔見守りシステム」 |
| 14:30～15:00 | インクリメントP株式会社 | 「ASEANデジタル地図最前線 ―インクリメントPのASEAN事業―」 |

(2016年10月18日現在)

主催者企画

講演会

【日時】2016年11月24日(木)
 14:00～16:30

【場所】日本科学未来館 7F 未来館ホール

【主催】(公社)日本測量協会
 (一社)全国測量設計業協会連合会
 (一社)日本測量機器工業会
 (公財)日本測量調査技術協会

第一部 14:00～15:00

「真田丸と大坂の陣の実像
 ―絵図・地図・航空写真から
 城を復元する―」

奈良大学 教授 千田 嘉博



----- 休憩30分 -----

第二部 15:30～16:30

「i-Constructionについて
 ～建設現場の生産性向上～」

国土交通省 大臣官房 技術審議官
 五道 仁実



G空間EXPO 学生フォーラム2016

【日時】2016年11月26日(土) 10:00～17:00

【場所】日本科学未来館1F 多目的ルームa・b

【主催】G空間EXPO 学生フォーラム2016運営委員会



シンポジウム・セミナー

■ 地上レーザスキャナーの新たな活用 ～i-Construction+公共測量～

測量系CPDポイント
 の対象

【日時】2016年11月25日(金) 10:00～12:00

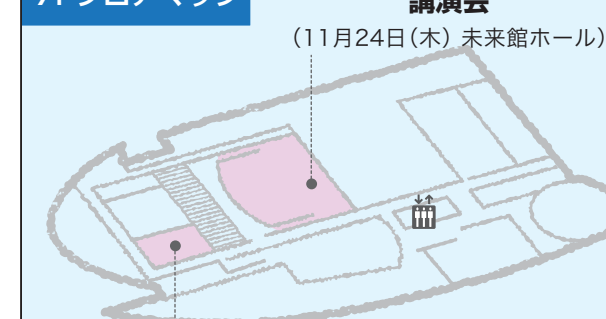
【場所】日本科学未来館7F 会議室1

【主催】(公社)日本測量協会

プログラム

- 挨拶 国土地理院 企画部長 鎌田 高造
- 講演 地上レーザスキャナーの機構と特徴
 公益社団法人 日本測量協会 津留 宏介
 地上レーザ測量マニュアル策定への取り組み
 KIT空間情報プロジェクト 地上型レーザ計測イノベーション勉強会 マニュアルWG
 株式会社国土開発センター 徳田 義孝
 株式会社日本海コンサルタント 山村 嘉貴
 地上レーザスキャナーを用いた公共測量 株式会社バスコ 大森 晃
 レーザスキャナーを用いた出来形管理要領(土工編)(案)について
 国土技術政策総合研究所 社会資本施工高度化研究室長 森川 博邦
 Backpackウェアラブルデバイスによる地上レーザ測量
 株式会社ライカジオシステムズ 桑野 裕士
- パネルディスカッション
 地上レーザスキャナーを活用した業務の拡大・創造に向けて
 コーディネータ：公益社団法人 日本測量協会 津留 宏介
 パネリスト：阪神高速技術株式会社 吉田 貴保、
 株式会社バスコ 大森 晃、
 国土技術政策総合研究所 森川 博邦、
 株式会社ライカジオシステムズ 桑野 裕士
- 閉会 公益社団法人 日本測量協会 篠原 茂明

7Fフロアマップ



地上レーザスキャナーの新たな活用 ～i-Construction+公共測量～

(11月25日(金)午前 会議室1)

知っ得! 測量時事情報セミナー

(11月25日(金)午後 会議室1)

地理空間情報フォーラム2016主催者

公益社団法人 日本測量協会
 一般社団法人 全国測量設計業協会連合会
 一般社団法人 日本測量機器工業会
 公益財団法人 日本測量調査技術協会
 《事務局：(公社)日本測量協会》

※写真は、G空間EXPO2015のもので、予告なく内容が変更する場合があります。

■ 知っ得! 測量時事情報セミナー

設計CPDポイント
 の対象

【日時】2016年11月25日(金)
 13:30～16:40

【場所】日本科学未来館7F 会議室1

【主催】(一社)全国測量設計業協会連合会

プログラム

- 開会 司会進行 全測連経営委員長 杉山 博
- 主催者挨拶 全測連 会長 野瀬 操
- 講演 「東日本大震災を経験して ～未来へ。そして子どもたちへ～」
 (一社)宮城県測量設計業協会 西條 祐樹
- 「台風18号による豪雨災害について」(仮称)
 (一社)栃木県測量設計業協会 戸部 康彦
- 「熊本地震の災害記録」
 (一社)熊本県測量設計コンサルタント協会 吉田 史朗
- 閉会 全測連 副会長 方波見 正



知っ得! 測量時事情報セミナー

アクセスマップ

日本科学未来館

〒135-0064 東京都江東区青海2-3-6 Tel: 03-3570-9151

■ 新交通ゆりかもめ (新橋駅～豊洲駅)

「船の科学館駅」下車、徒歩約5分、「テレコムセンター駅」下車、徒歩約4分

■ 東京臨海高速鉄道りんかい線 (新木場駅～大崎駅)

「東京テレポート駅」下車、徒歩約15分



地理空間情報フォーラム2016

ガイドマップ

地理空間情報フォーラム2016主催者

公益社団法人 日本測量協会、一般社団法人 全国測量設計業協会連合会、
 一般社団法人 日本測量機器工業会、公益財団法人 日本測量調査技術協会
<http://www.g-expo.jp>



体験イベントを楽しもう!

Let's try and enjoy "Events to experience Geospatial technologies"



地理空間情報フォーラム2016

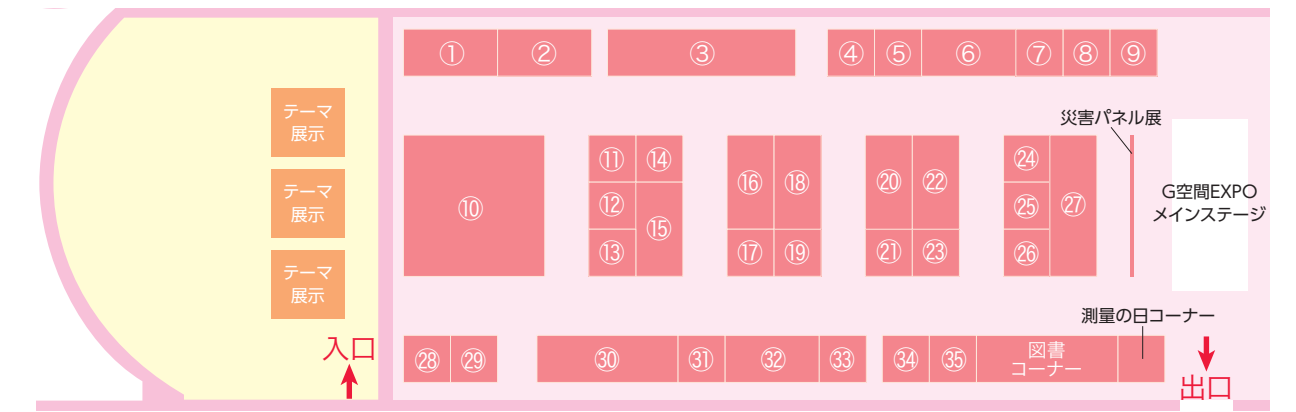
地理空間情報科学で未来をつくる

地理空間情報フォーラム2016では、企業・団体・機関等の展示・体験イベント等により、日本のG空間社会(地理空間情報高度活用社会)を支える最先端の技術やサービス等を紹介いたします。ステージイベント会場を昨年と同様に企画展示B会場にて地理空間情報フォーラムと一体となった演出を心がけ、より最先端の技術やサービスをわかりやすく展示いたします。

| 2016年11月 | | |
|----------------------------------|--|-------------------|
| 24日(木) | 25日(金) | 26日(土) |
| 展示会場 (企画展示会場) | | |
| 体験イベント (屋内/屋外) | | |
| バンダーフォーラム 多目的ルーム | 日本測量協会主催 シンポジウム 7F会議室1 | 学生フォーラム 多目的ルーム |
| 地理空間情報フォーラム 主催講演会 7F未来館ホール | 知っ得! 測量時事情報セミナー (一社)全国測量設計業協会連合会 7F会議室1 | |

展示会

G空間社会に関わる基盤技術、応用技術、機器・システム、ソフトウェア、データ、器具、材料、サービス等が一堂に展示されます。



日本科学未来館1F

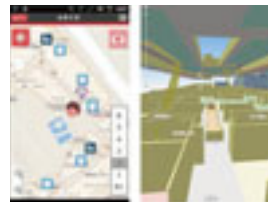
地理空間情報フォーラム2015

| 地理空間情報フォーラム2016 出展者一覧 | | |
|--------------------------------------|-----------------------|------------------------|
| ① (株)日立製作所/(株)日立ソリューションズ/(株)日立産機システム | ⑫ (株)アスコ大東 | ⑳ (一財)リモート・センシング技術センター |
| ② 国際航業(株) | ⑬ 高精度測位社会プロジェクト | ㉑ パックスインターナショナル |
| ③ 三菱電機(株)/アイサンテクノロジー(株) | ⑭ (株)ワールド測量設計 | ㉒ サイトセンシング(株) |
| ④ 測位衛星技術(株) | ⑮ アジア航測(株) | ㉓ 主催者コーナー |
| ⑤ ニチイコンサルタント(株) | ⑯ 国土地理院 | ㉔ リーグルジャパン(株) |
| ⑥ (一社)日本測量機器工業会 | ⑰ (一社)社会基盤情報流通推進協議会 | ㉕ (株)快適空間FC |
| ⑦ (株)インフォマティクス | ⑱ (株)パスコ | ㉖ (株)フォーラムエイト |
| ⑧ 国立研究開発法人 国立環境研究所 | ⑲ インクメントP(株) | ㉗ (公財)日本測量調査技術協会 |
| ⑨ 公益社団法人日本測量協会 | ⑳ 国立研究開発法人 産業技術総合研究所 | ㉘ (株)岩根研究所 |
| ⑩ 宇宙衛星システムサービス(株) | ㉑ インフォメーションバンクコンソーシアム | ㉙ (株)エヌ・ティ・ティ・データ |
| ⑪ 総務省統計局/独立行政法人 統計センター | ㉒ 国立研究開発法人 防災科学技術研究所 | ㉚ 日本海洋(株) |
| | ㉓ 朝日航洋(株) | ㉛ ESRIジャパン(株) |
| | ㉔ (一財)日本水路協会 | |
| | ㉕ 海上保安庁海洋情報部 | |

G 屋内外シームレスナビゲーションアプリ

2020年東京オリンピック・パラリンピック競技大会開催時に、高精度な測位環境を活用した様々なサービスが実現できるよう、平成28年度は、東京駅周辺、新宿駅周辺、成田空港、日産スタジアムにおいて、屋内外シームレスナビゲーションアプリを試作・一般公開し、車いす利用者向けの案内サービスを実証します。本展示ブースにて、その実証アプリをご体験頂けます。

【会場】地理空間情報フォーラム2016 会場ブースNo.13
【主催】国土交通省 高精度測位社会プロジェクト



H 位置情報ゲームの展示

屋台育成x位置情報ゲーム「左様!こちらネコ屋台でござる。by MapFan」を大型タッチパネルにて展示いたします。また、「こちネコ」オリジナルの大型顔だしパネルも展示いたしますので、ぜひご来場ください。

【会場】地理空間情報フォーラム2016 会場ブースNo.19
【主催】インクメントP株式会社



A 測量コンテスト

【日時】2016年11月24日(木)~26日(土)
【会場】日本科学未来館1F シンボルゾーン内
【主催】(公社)日本測量協会



測量コンテスト

B 人工衛星クイズ

「人工衛星クイズにチャレンジ~Dr.アースを目指そう」
「地球の健康診断」の役割を果たしている人工衛星。実は、私たちの暮らしに身近な形で活用されています。

モニターの前で身体を動かして、クイズに挑戦してみよう!

【会場】地理空間情報フォーラム2016 会場ブースNo.10

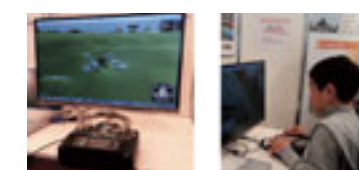
【実施者】国立研究開発法人 宇宙航空研究開発機構



C フライトシミュレーターによるドローン操縦体験

フライトシミュレーターを使用してモニター上で様々なタイプのドローンの操縦を体験できます。誰でも簡単に操縦をお楽しみいただけます。

【会場】地理空間情報フォーラム2016 会場ブースNo.28
【実施者】リーグルジャパン株式会社



D MoGTST(モジスト)を体験

弊社ブースでは、地理空間情報技術のWEBミュージアムMoGIST(モジスト)~ Museum of GIS technology ~という新たにオープンしたサイトをご紹介します。地理空間情報技術に関わる多くの専門用語を、技術者が解りやすく解説したデータベースを軸に、様々な情W報を広くご紹介するサイトです。

【会場】地理空間情報フォーラム2016 会場ブースNo.2

【実施者】国際航業株式会社

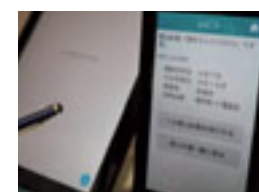


E 情報銀行のサービス「yamapico」のデモ

「情報銀行」のサービス「yamapico」のデモを実施します。yamapicoは、2016年夏から長野県の登山計画書の電子申請窓口となりました。登山者は、山小屋にあるICカード(Felica)読取端末にカードをタッチすることで、通過実績を記録できます。この記録は、万一の遭難・事故の際の支援情報として利用される他、ご家族・ご友人との状況の共有、山岳地域周辺の施設案内や観光案内などに還元されます。

【会場】地理空間情報フォーラム2016 会場ブースNo.21

【実施者】インフォメーションバンク コンソーシアム



F 経営支援システムWANN(ワン)/ぼん太

【経営支援システムWANN(ワン)】

実際にパソコンを使用した操作の体験と出力帳票の確認ができます。

【ぼん太】

パソコン、タブレットを使用した操作の体験と、樹木を叩いて診断する打音診断の体験ができます。

【会場】地理空間情報フォーラム2016 会場ブースNo.14

【実施者】株式会社ワールド測量設計



I パソコンやタブレットによる操作体験

・パソコンによる、「地図で見る統計(統計GIS)」及び「地図による小地域分析(JSTAT MAP)」の操作説明
・タブレットによる、「マップDe統計」及び「アプリDe統計」の操作説明

【会場】地理空間情報フォーラム2016 会場ブースNo.11

【主催】総務省統計局 独立行政法人 統計センター

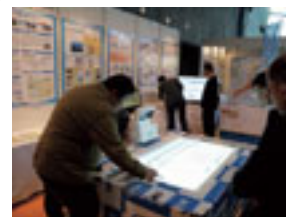


J 災害情報利活用システム

自治体向け「災害情報利活用システム」の操作を体験することができます。また、水害対応を想定したシステム利用の説明ビデオを上映します。

【会場】地理空間情報フォーラム2016 会場ブースNo.22

【主催】国立研究開発法人 防災科学技術研究所



K UAVフライトシミュレーターによる操作体験

主催者コーナーでは、パソコンとコントローラーでUAVのフライトシミュレーターの操作ができます。お子さんから大人まで楽しめるコーナーです。また、これからUAVを活用したいと考えている測量会社の方もテクニックや技術磨くため活用できるシミュレーターです。風景やUAVもリアルに再現されています。

【会場】地理空間情報フォーラム2016 会場ブースNo.27

【主催】(公社)日本測量協会 (一社)全国測量設計業協会連合会 (一社)日本測量機器工業会 (公財)日本測量調査技術協会



距離を測る体験「歩測大会」

【日時】2016年11月24日(木)~26日(土)
【会場】日本科学未来館1F屋外(予定)
【主催】(公社)日本測量協会
【対象】どなたでも参加いただけます。(当日参加受付)



距離を測る体験

「測量船」一般公開

【日時】2016年11月26日(土) 10:00~16:30(予定)

【会場】東京お台場「測量船 明洋」

日本科学未来館よりマイクロバスにて、現地まで送迎いたします。

【協力】海上保安庁

【対象】どなたでも参加いただけます。(当日参加受付)

※天候により中止になる場合があります。



測量船

