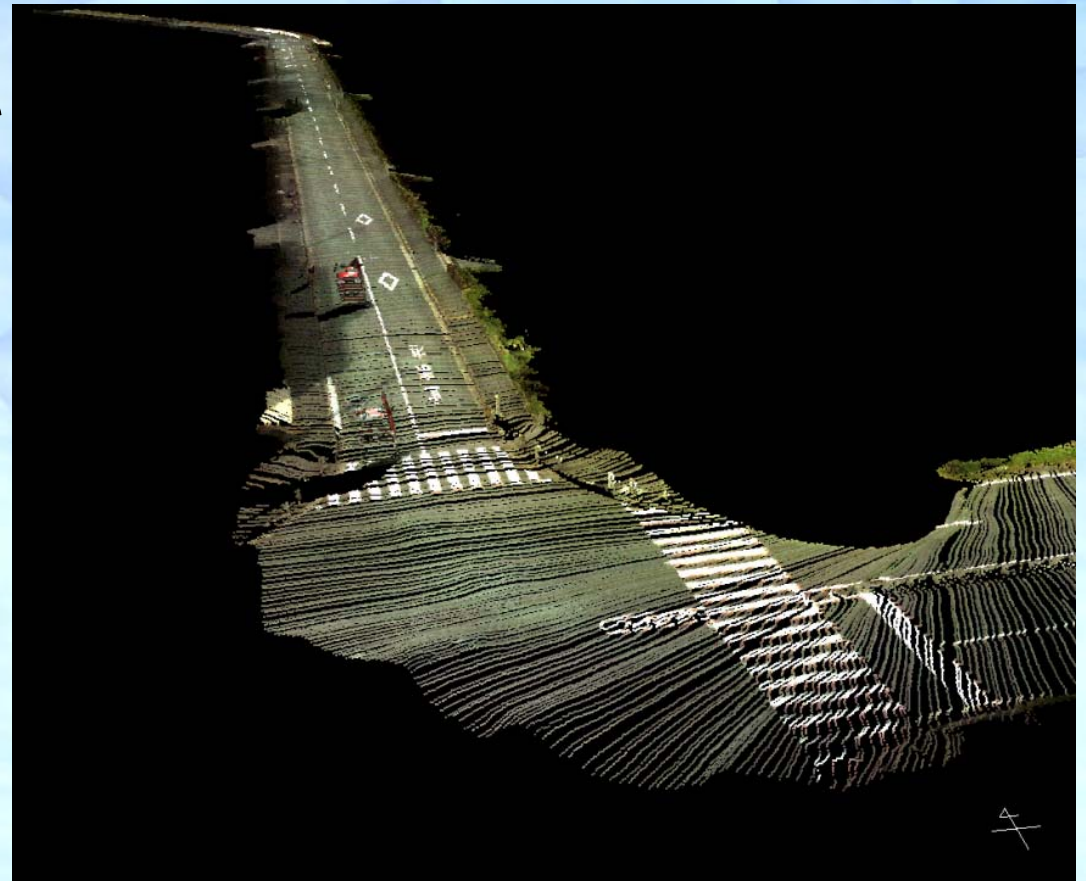


# 3Dレーザスキャナ・GPS・IMUによる移動体測位

(株)タナカコンサルタント

## ■ 移動体測位

3Dレーザスキャナ、GPS、IMUを1つのユニットに統合し、自由に持ち運びができる可搬タイプの優位性を活かし、車両、航空機、船舶等の移動体計測に利用されています。電子基準点データは移動体位置を後処理キネマにて解析する時に利用され、移動体の解析では必要不可欠なデータとなっています。



(提供 日本GPSデータサービス(株))