

自治体 GIS セミナーin 埼玉 2011

「東日本大震災での GIS の利活用状況報告とこれから」

プログラム

第 1 部 13 : 30~15 : 40 司会 埼玉県 GIS 普及推進研究会 落合司郎

防災分野における GIS の活用と情報の共有化に向けて

内閣府（防災担当）地震・火山・大規模水害対策担当 大野 崇

相馬市における GIS 整備と大震災対応(仮)

福島県相馬市情報政策課 只野聡一

県レベルの統合型 GIS の整備と実践(仮)

茨城県企画部情報政策課 会澤扶美子

大震災発生直後の測量、RS、GIS の活動

社団法人 日本測量協会 平田更一

コミュニティのための GIS と GIS コミュニティの連携

埼玉県 GIS 普及推進研究会 後藤真太郎（立正大学）

第 2 部 15 : 55~16 : 45

パネルディスカッション「今後の大震災に備えた測量・地図・GIS はどうあるべきか？そして官官協力、官民協力体制の事前準備をどう進めるか？」

司会 立正大学教授 後藤真太郎

パネリスト：大野 崇・只野聡一・会澤扶美子・平田更一

2011 年 3 月 11 日に東日本大震災が起こり、宮城、岩手、茨城、そして千葉、東京などでも多くの被害がありました。今回の震災は歴史的に大規模な災害で、このような中、被害状況の把握、情報の共有などで GIS が利用され、復興、復旧に向けた支援活動等にも GIS の活躍が期待されています。

また、関東大震災の発生リスクが高まっており、埼玉県下においても今回のような大震災の発生に備えた様々な対策が必要とされています。

そこで、今回のセミナーでは、現在進行中の GIS に関わる様々な活動内容や現時点で明らかになりつつある多くの課題について、今回の大震災に対応した国の機関、自治体関係者の方々からご報告をいただきます。

## 開催要領

<主催> 社団法人日本測量協会

<共催> 埼玉県 GIS 普及推進研究会・立正大学地球環境科学部オープンリサーチセンター

<後援> 社団法人 埼玉県測量設計業協会・埼玉県測量設計業協同組合

■ 開催日時：平成 24 年 2 月 2 日（木）13：00～17：00

■ 開催場所：埼玉会館

〒330-8518 埼玉県さいたま市浦和区高砂 3-1-4 電話：048-829-2471(代)

■ 参加費：無料（但し、事前登録制）

■ 定員：80 名（先着順 定員に達し次第締め切り）

■ お申し込み方法：添付の「参加申込書」を Download して Mail で送って下さい。

埼玉県GIS普及推進研究会 〒360-0194 熊谷市万吉1700

立正大学地球環境科学部環境システム学科 環境管理・情報コース

後藤研究室内、Tel：048-539-1653、Fax：048-539-1653、

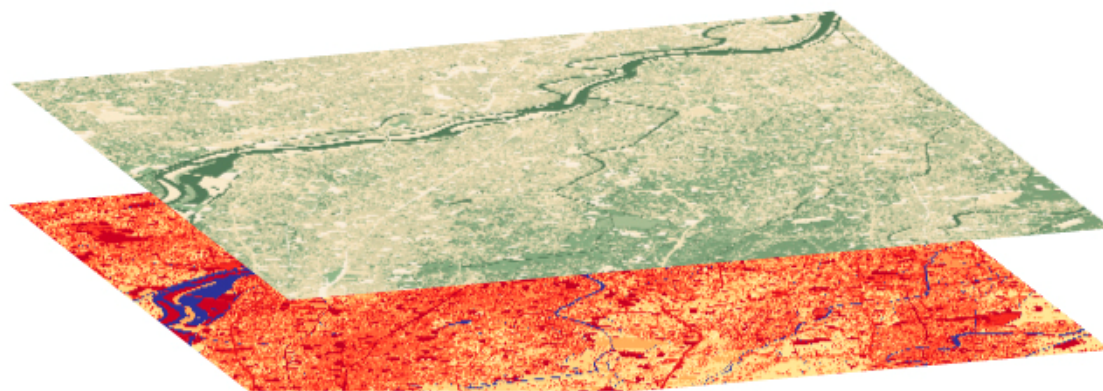
Mail: sochiai@d08.itscom.net

■ お申込みの締切：平成 24 年 1 月 30 日（月） 必着

■ お問い合わせ先：社団法人 日本測量協会 GIS 研究所

TEL：(03)3579-6817

■ その他：測量 CPD 対象プログラム



## 会場のご案内

### 埼玉会館

■ 住 所：埼玉県さいたま市浦和区高砂 3-1-4

■ 電 話：(048)829-2471(代)

■ アクセス：JR 浦和駅前 徒歩5分

※ 会場には駐車場がございません。ご来場の際は、公共交通機関のご利用をお願いします。

※



**送信先**：埼玉県GIS普及推進研究会 〒360-0194 熊谷市万吉1700

立正大学地球環境科学部環境システム学科 環境管理・情報コース 後藤研究室内、

Tel：048-539-1653、 Fax：048-539-1653、

Mail: sochiai@d08.itscom.net

自治体GISセミナーin埼玉 2011

東日本大震災での  
GIS の利活用状況報告とこれから

**参加申込書**

開催日時：平成 24 年 2 月 2 日（木）

開催場所：埼玉会館

定員：80名

■ 法人・団体名：

■ お 名 前：

■ 所 属 課 名 称：

■ 連 絡 先：

住所：

電話：

FAX：

e-mail：

■ 懇 親 会： 出席する ・ 出席しない

■ 受講証明書の発行： 希望する ・ 希望しない

※ 測量 CPD 技術登録者で、セミナー受講証明の発行を希望される方は明記してください。

**【個人情報の取扱について】**

ご記入いただきました個人情報は、本セミナーにおける申し込み確認及びご来場確認に使用するもので、他の目的への利用や第三者への提供はございません。